

REFLETS & NUANCES

MÉTIERS DE LA PEINTURE, DU REVÊTEMENT DE SOL ET DE LA FAÇADE-ÎTE



UNION
PROFESSIONNELLE
DES MÉTIERS
DE LA FINITION

VIE SYNDICALE

MAPRIMERÉNOV' ET MAPRIMADAPT,
LES ÉVOLUTIONS 2024

TECHNIQUE

POSE DE SOLS SOUPLES SUR PLANCHER
CHAUFFANT : QUELLES SONT LES RÈGLES ?

FORMATION

UNE MENTION COMPLÉMENTAIRE
POUR LE SOL



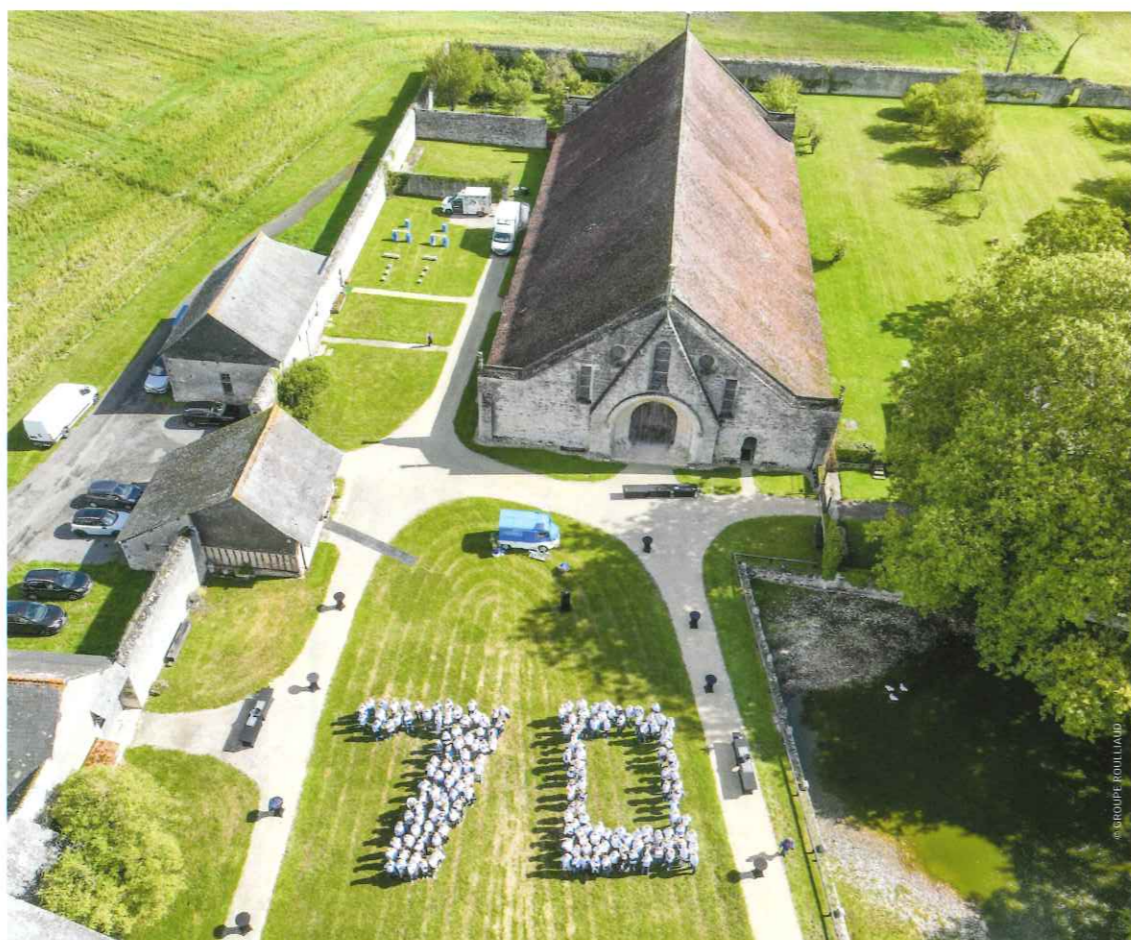
Les revêtements
exotiques grimpent
sur tous les murs

SAGA GROUPE ROULLIAUD
Engagé pour durer



198
JANVIER
2024

Engagé pour durer



70 bougies et encore de longues années devant lui. En 2023, le Groupe Roulliaud a célébré ses sept décennies d'existence. L'occasion de fêter dignement cet événement avec l'ensemble des salariés du Groupe. Ainsi, le 22 septembre dernier, un cortège de 70 véhicules aux couleurs du groupe est descendu en direction de l'Hôtel de Ville de Tours, où ont été remises plus d'une trentaine de médailles d'honneur du travail à ses collaborateurs, dont la fidélité est remarquable : 20, 30 et même 40 ans d'ancienneté pour certains ! Durant l'après-midi,

les festivités se sont poursuivies à La Grange De Meslay, l'une des plus anciennes fermes fortifiées du XIII^e siècle, au centre de laquelle s'élève une grange médiévale. « Ce bel évènement réunissait pour la première fois l'ensemble des salariés du Groupe, se réjouit encore Bruno Poilpré, son directeur général. De beaux moments partagés pour continuer à écrire l'Histoire... »

André Roulliaud, l'homme par qui tout a commencé

C'est donc en 1953 que cette histoire avait démarré. André Roulliaud crée alors la société éponyme

Plus de 300 salariés œuvrent au quotidien auprès des clients particuliers et professionnels du Groupe Roulliaud en région Centre-Val de Loire. Cette présence forte et engagée dans son territoire est le fruit de 70 années d'une trajectoire de croissance et de diversification successivement mûrie et mise en place par ses trois dirigeants historiques.



Bruno Poilpré
 « Nous nous engageons aux côtés des collectivités de notre territoire pour relever les multiples enjeux de notre époque. »

en Indre-et-Loire. Les débuts sont modestes : circulant avec son vélo équipé d'une remorque, le fondateur remplaçait les vitres des vérandas et les peignait. Mais grâce à sa force de travail et son opiniâtreté, l'entrepreneur développe son activité autour des métiers de la peinture et de savoir-faire plus spécifiques dans le domaine de l'anticorrosion : pylônes électriques, ponts, etc. Dans le contexte des Trente Glorieuses, l'entreprise connaît une forte expansion. Dès 1965, André Roulliaud crée une filiale parisienne. Celle-ci sait tirer parti des projets de peinture majeurs autour des constructions neuves dans la capitale. L'agence de Paris ne compte alors pas moins de 500 peintres et celle de Tours une centaine de peintres. Le début des années 70 est marqué par un environnement économique plus difficile, en raison du choc pétrolier. Mais l'entreprise sait s'adapter et prendre les décisions nécessaires. L'agence parisienne ferme ses portes en 1972 et le dirigeant recentre son activité sur Tours avec 120 peintres. André Roulliaud concentre désormais ses activités dans sa région d'origine, la Touraine. Une réorientation géographique qui demeure aujourd'hui. Dès lors, sa volonté est de poursuivre le développement de l'entreprise afin de la hisser au rang d'une société prospère et renommée.

Une croissance continue

1984 : changement historique. Après plus de 30 ans, André Roulliaud transmet les rênes de son entreprise à son directeur administratif et financier, qui l'a accompagné pendant de nombreuses années : Michel Dury. Grâce à ce dernier, l'entreprise poursuit sa belle croissance dans la région pour devenir un acteur capital du territoire, avec 180 peintres. Dix-huit ans après l'arrivée de Michel Dury à la tête de l'entreprise, celui-ci cède l'entreprise à une personne de confiance : Bruno Poilpré. Un nouveau passage de relais a ainsi lieu en 2002. Avec ce troisième dirigeant historique s'ouvre alors une ère de croissance externe dans le Grand Ouest, avec deux acquisitions : Airaud en (Loire-Atlantique) et Renaudin Gouhier Peinture en 2010 (Sarthe). L'entreprise prend une nouvelle dimension et devient un groupe. Pour le Groupe Roulliaud, la décennie 2010 est marquée par la diversification de ses activités dans le second-œuvre. Le groupe procède à un certain nombre d'opérations de croissance externe : Prosols37 (sols, carrelage, faïence),



1953
Création de l'entreprise à Tours par André Roulliaud.



1965
Création d'une filiale parisienne.



1984
Reprise de l'entreprise par Michel Dury.



2002
Bruno Poilpré prend les rênes de l'entreprise.



2010 À 2020
Diversification des activités dans le second-œuvre.



2020
Consolidation des activités.



2021
Création du Groupe Roulliaud.



▲ COMITÉ DE DIRECTION DU GROUPE ROULLIAUD



SN Mounier 37 (menuiserie, serrurerie, métallerie), Herculea, Elcia 37 (plâtrerie, cloisons), Delalande (menuiserie), Sofiploc puis SN Saniclimat 37 (plomberie, chauffage, climatisation, électricité). Le groupe connaît, à la clé, une nouvelle accélération notable de sa croissance.

La période de la décennie suivante, jusqu'à aujourd'hui sera, elle, consacrée à la consolidation des activités. Roulliaud se réorganise alors en six pôles d'expertise (lire encadré). Dans la même période, les entreprises Prosols et Herculea fusionnent avec Roulliaud. C'est en 2021 qu'est créé le Groupe Roulliaud, comptant alors plus de 300 salariés.

Un acteur majeur du second-œuvre sur toute la région

Le groupe devient véritablement un acteur majeur du second-œuvre en région Centre-Ouest auprès de ses clients professionnels et particuliers, grâce au savoir-faire de ses équipes et aux importants moyens matériels et humains dont il dispose. « Spécialisés dans les travaux particuliers, nous avons le privilège

de contribuer à l'embellissement et à la valorisation des résidences individuelles, appartements et maisons, souligne Bruno Poilpré. Notre longue expérience nous a permis de développer des compétences inégalées dans la rénovation intérieure et extérieure, l'isolation thermique, la peinture, les aménagements paysagers et bien plus encore. »

Le groupe accompagne aussi les professionnels : syndics, promoteurs immobiliers, bailleurs sociaux, entreprises tertiaires, industrie. « Qu'ils aient besoin d'aménager un nouvel espace de travail, de rénover des locaux commerciaux ou encore d'effectuer des travaux de rénovation énergétique, notre équipe est en mesure de les accompagner », assure son directeur général.

Un groupe ancré dans son territoire

Si le Groupe Roulliaud connaît une belle pérennité depuis 70 ans, c'est aussi parce qu'il a toujours su s'engager pour les générations futures, entretenant notamment un lien très fort avec les territoires. Cet engagement durable se manifeste de multiples



▲ UN CORTÈGE DE 70 VÉHICULES EST DESCENDU EN DIRECTION DE L'HÔTEL DE VILLE DE TOURS

façons. Par rapport au climat, bien sûr. Le groupe équipe désormais ses commerciaux de véhicules électriques et attache une attention particulière à la quantité d'eau consommée sur ses chantiers.

« Nous étudions par exemple la mise en place de cuves de récupération d'eau pour le nettoyage de notre flotte de véhicules une fois les chantiers réalisés », souligne Bruno Poilpré. Roulliaud travaille parallèlement sur la consommation énergétique de ses bâtiments. Par ailleurs, le groupe a été le premier à se lancer dans la peinture réfléchissante en région Centre-Val de Loire, une solution qui peut s'avérer intéressante pour aider à lutter contre le réchauffement climatique et contre la hausse du coût de l'énergie.

S'engager durablement, c'est également agir sur le plan social. Depuis toujours, le groupe est fortement impliqué en matière de sécurité de ses équipes, de diversité et de développement des compétences (plus de 2 500 heures de formation chaque année). « Enfin, nous nous engageons aux côtés des collectivités de notre territoire pour relever les multiples enjeux de notre époque », complète

Bruno Poilpré. Ainsi, les entreprises du groupe se sont mobilisées ces derniers mois pour aider les réfugiés de la guerre en Ukraine ou pour favoriser l'insertion des réfugiés climatiques en leur proposant un emploi ou toujours plus de solidarité. Le Groupe Roulliaud soutient également le rayonnement sportif du territoire et participe activement aux activités des différentes associations professionnelles et civiles pour lesquelles son expertise peut créer de la valeur. Qualité du savoir-faire, diversification des activités, implication économique et sociale au sein du territoire où il est actif : en combinant tout cela, le Groupe Roulliaud a encore de longues et belles années devant lui. ●



SIX PÔLES D'EXPERTISE

- Grands travaux intérieurs
- Grands travaux extérieurs
- Syndics
- 360
- Entretien
- Couverture